



ISEIE INNOVATION SCHOOL



iseie.com



CONTENIDO

CURSO ACTUALIZACIÓN
MÉDICA

3

POR QUÉ REALIZAR UN
CURSO

4

OBJETIVOS

5

PARA QUÉ TE PREPARA EL
CURSO

6

DISEÑO Y CONTENIDO

7

REQUISITOS DE
POSTULACIÓN

8

TITULACIÓN

9

TRABAJO DE FIN DE
CURSO

10

CONTENIDO DEL
CURSO

11

MATRÍCULA
DEL CURSO

16



CURSO ACTUALIZACIÓN MÉDICA

La actualización médica se refiere al proceso continuo mediante el cual los profesionales de la salud adquieren y mantienen conocimientos, habilidades y competencias actualizadas en su campo. Este proceso es esencial para garantizar que los proveedores de atención médica estén al tanto de los avances científicos, tecnológicos y clínicos más recientes, así como de las mejores prácticas en el cuidado de los pacientes.

La actualización médica es fundamental para garantizar la prestación de atención de alta calidad y mejorar los resultados para los pacientes, así como para promover el desarrollo profesional y la excelencia en el ejercicio de la medicina.





POR QUÉ REALIZAR UN CURSO

El realizar un curso eleva el conocimiento y nivel académico de la persona, convirtiéndola en un elemento fundamental dentro de un esquema de trabajo; su trascendencia radica en el desarrollo de competencias adicionales que adquiere, su proceso formativo se vuelve más sólido y por ende se convierte en un candidato más atractivo para cubrir un puesto preponderante.

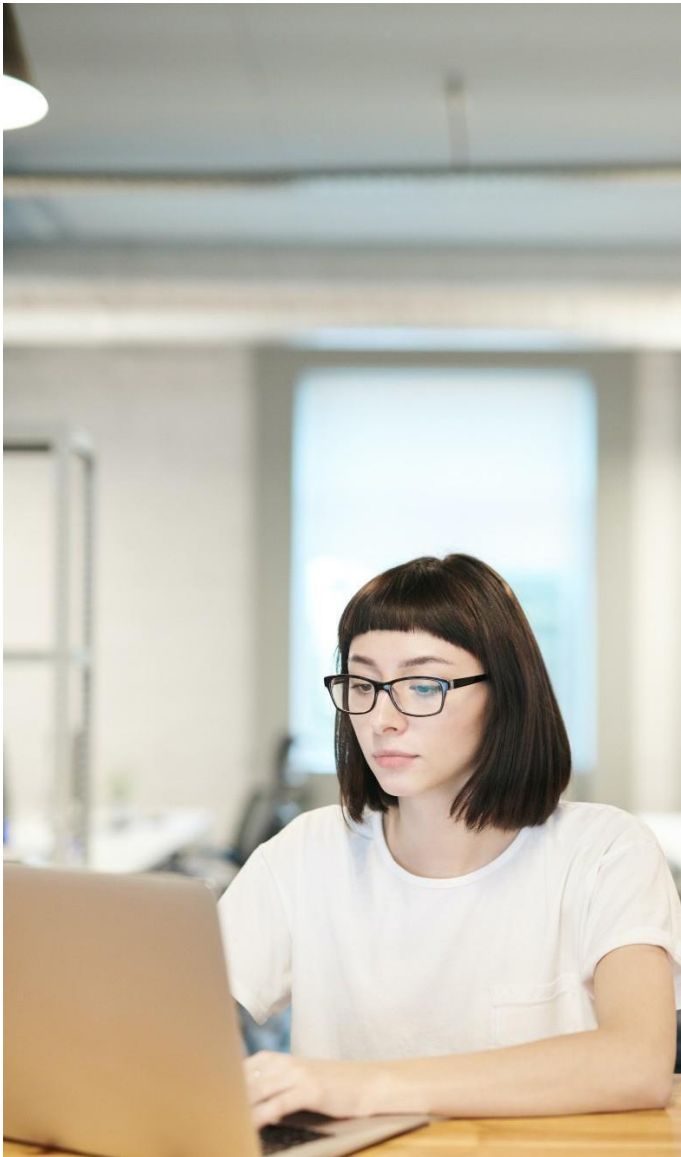
Te brinda la oportunidad de adquirir conocimientos actualizados y estar al tanto de las últimas tendencias y avances en tu área de interés. Realizar un curso en un área que te apasiona puede brindarte una gran satisfacción personal. Te permite profundizar en un tema que te interesa y te da la oportunidad de contribuir de manera significativa en ese campo.



OBJETIVOS

Los estudios de postgrado consisten no solo en adquirir conocimientos por parte del participante, sino que estos queden supeditados al desarrollo de una serie de competencias en función de los perfiles académicos y los correspondientes perfiles profesionales.

Nuestra función es centrar los objetivos de este curso y los diferentes módulos que lo conforman no solamente en la simple acumulación de conocimientos sino también en las hard skills y soft skills que permitan a los profesionales del sector desempeñar su labor de forma exitosa en este mundo laboral en constante evolución.





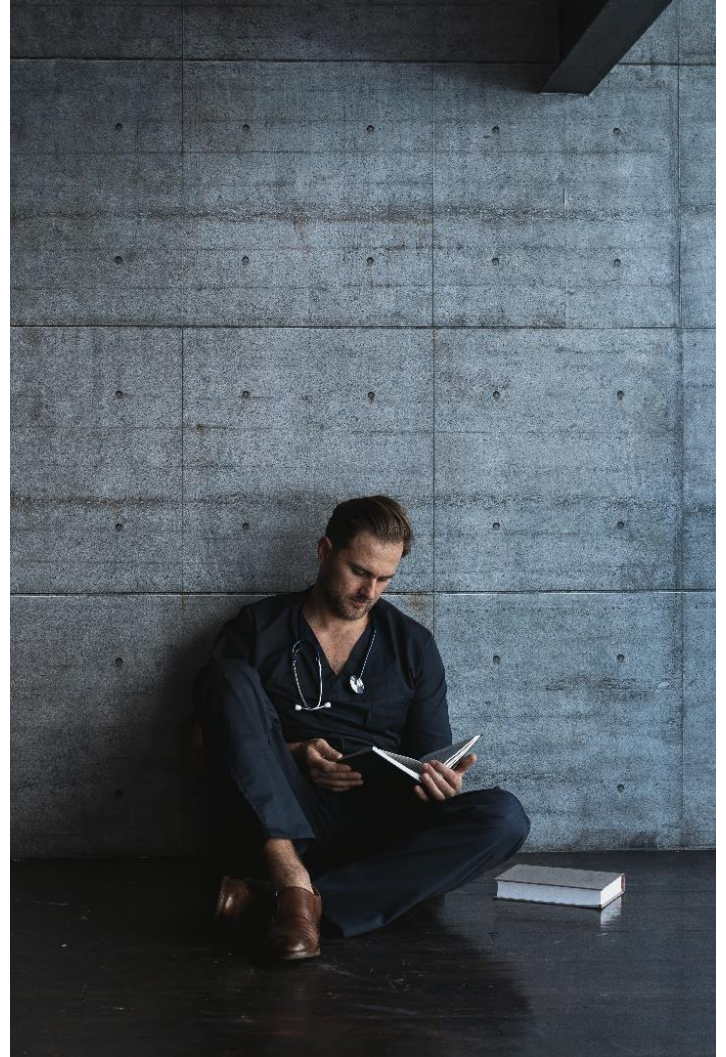
PARA QUÉ TE PREPARA EL CURSO

Nuestro curso en actualización médica te proporciona las herramientas necesarias para estar al tanto de los últimos avances científicos, tecnológicos y clínicos en el campo de la medicina, lo que permite una práctica basada en la evidencia y la adopción de nuevas y mejores prácticas.

Capacita a los profesionales para implementar las últimas pautas clínicas, protocolos de tratamiento y técnicas diagnósticas, lo que contribuye a una atención médica de mayor calidad y a la mejora de los resultados para los pacientes.

Permite la adquisición de nuevos conocimientos, habilidades y competencias necesarias para abordar desafíos emergentes en la atención médica, como medicina personalizada, genómica, tecnología médica y aspectos éticos y legales de la práctica médica.

Ayuda a los profesionales de la salud a cumplir con los requisitos de educación continua y certificación profesional, lo que es fundamental para el mantenimiento de licencias y el desarrollo profesional continuo.



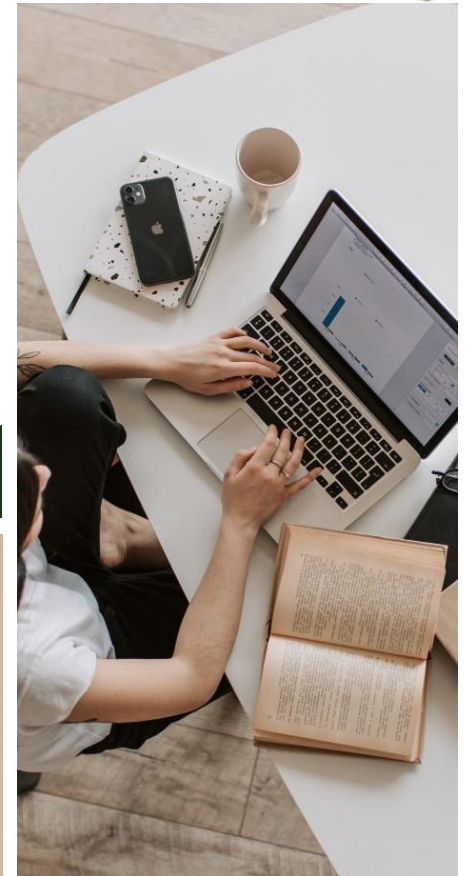


DISEÑO Y CONTENIDO

Para el diseño del Plan de estudios de este curso, ISEIE Innovation School ha seguido las directrices del equipo docente, el cual ha sido el encargado de seleccionar la información con la que posteriormente se ha constituido el plan de estudio. De esta forma, el profesional que acceda al programa encontrará el contenido más vanguardista y exhaustivo relacionado con el uso de procesos innovadores y altamente eficaces, conforme a las necesidades y problemáticas actuales, buscando la integración de conocimientos académicos y de formación profesional, en un ambiente competitivo y globalizado.

Todo ello a través de cada uno de sus módulos de estudio presentado en un cómodo y accesible formato 100% online.

El empleo de la metodología Relearning en el desarrollo de este programa te permitirá fortalecer y enriquecer tus conocimientos y hacer que perduren en el tiempo a base de una reiteración de contenidos.





REQUISITOS DE POSTULACIÓN

Para postular a nuestro curso actualización médica, debes cumplir con los siguientes requisitos:

-Documento de identidad

-Correo electrónico

A QUIÉN ESTÁ DIRIGIDO

Nuestro curso de actualización médica está dirigido a profesionales de la salud, incluyendo, pero no limitándose a:

- ❖ Médicos
- ❖ Enfermeras
- ❖ Farmacéuticos
- ❖ Tecnólogos médicos
- ❖ Especialistas en salud pública
- ❖ Investigadores clínicos
- ❖ Administradores de servicios de salud

En resumen, está dirigido a cualquier profesional que esté involucrado en la prestación de atención médica, la investigación o la gestión de servicios de salud, y que busque mantenerse actualizado con los últimos avances y mejores prácticas en el campo de la medicina.



TITULACIÓN



Al concluir el curso, los participantes serán galardonados con una titulación propia otorgada por ISEIE Innovation School. Esta titulación se encuentra respaldada por una certificación que equivale a 4 créditos ECTS (European Credit Transfer and Accumulation System) y representa un total de 100 horas de dedicación al estudio.

Esta titulación no solo enriquecerá su imagen y credibilidad ante potenciales clientes, sino que reforzará significativamente su perfil profesional en el ámbito laboral. Al presentar esta certificación, podrá demostrar de manera concreta y verificable su nivel de conocimiento y competencia en el área temática del curso.

Esto resultará en un aumento de su empleabilidad, al hacerle destacar entre otros candidatos y resaltar su compromiso con la mejora continua y el desarrollo profesional.



TRABAJO DE FIN DE CURSO



Una vez que haya completado satisfactoriamente todos los módulos del curso, deberá llevar a cabo un trabajo final en el cual deberá aplicar y demostrar los conocimientos que ha adquirido a lo largo del programa.

Este trabajo final suele ser una oportunidad para poner en práctica lo que ha aprendido y mostrar su comprensión y habilidades en el tema.

Puede tomar la forma de un proyecto, un informe, una presentación u otra tarea específica, dependiendo del contenido del curso y sus objetivos. Recuerde seguir las instrucciones proporcionadas y consultar con su instructor o profesor si tiene alguna pregunta sobre cómo abordar el trabajo final.



CONTENIDO

CURSO DE ACTUALIZACIÓN MÉDICA

TEMA 1. INTRODUCCIÓN A LA ACTUALIZACIÓN MÉDICA

1.1 Importancia de la Actualización Médica

1.1.1 Exploración de la relevancia de mantenerse actualizado en un entorno médico en constante evolución

1.1.2 Impacto en la calidad de la atención al paciente y la toma de decisiones clínicas

1.2 Fuentes de Información Médica

1.2.1 Identificación y evaluación de fuentes confiables de información médica

1.3 Metodologías de Estudio y Aprendizaje Continuo

1.3.1 Desarrollo de estrategias efectivas para el estudio autodirigido y el aprendizaje continuo en el ámbito médico

1.3.2 Herramientas y recursos para la actualización profesional

1.4 Temas Relevantes en la Actualización Médica

1.4.1 Exploración de temas actuales y emergentes en la práctica clínica, la investigación médica y la gestión de enfermedades

TEMA 2. AVANCES MÉDICOS EN DIAGNÓSTICO Y TRATAMIENTO

2.1 Tecnologías de Diagnóstico Avanzadas

2.1.1 Exploración de las tecnologías emergentes en el diagnóstico médico

2.1.2 Impacto de estas tecnologías en la precisión y temprana detección de enfermedades

2.2 Terapias Personalizadas

2.2.1 Análisis de los avances en terapias personalizadas

2.3 Intervenciones mínimamente invasivas

2.3.1 Estudio de las técnicas quirúrgicas y procedimientos mínimamente invasivos que están revolucionando la cirugía, reduciendo el tiempo de recuperación y mejorando los resultados para los pacientes

2.4 Farmacología Innovadora

2.4.1 Exploración de los avances en el desarrollo de fármacos



TEMA 3. ACTUALIZACIÓN EN ENFERMEDADES ESPECÍFICAS

3.1 Enfermedades Cardiovasculares

3.1.1 Revisión de los avances en el diagnóstico y manejo de enfermedades cardíacas

3.1.2 Nuevos tratamientos farmacológicos y procedimientos intervencionistas

3.2 Enfermedades Neurodegenerativas

3.2.1 Análisis de los últimos descubrimientos en enfermedades como el Alzheimer, el Parkinson y otras afecciones neurodegenerativas

3.2.2 Terapias emergentes y enfoques de tratamiento innovadores

3.3 Enfermedades Infecciosas Emergentes

3.3.1 Exploración de enfermedades infecciosas emergentes

3.4 Cáncer: Avances en Diagnóstico y Tratamiento

3.4.1 Actualización sobre los avances en la detección temprana, la terapia dirigida, la inmunoterapia y la medicina personalizada en el tratamiento del cáncer

3.5 Enfermedades Crónicas

3.5.1 Revisión de las últimas investigaciones y enfoques terapéuticos para enfermedades crónicas

TEMA 4. MEDICINA BASADA EN LA EVIDENCIA Y LECTURA CRÍTICA DE LA LITERATURA MÉDICA

4.1 Fundamentos de la Medicina Basada en la Evidencia

4.1.1 Introducción a los principios de la medicina basada en la evidencia

4.2 Metodologías de Investigación Clínica

4.2.1 Análisis de las metodologías de investigación clínica

4.3 Herramientas de Evaluación de la Literatura Médica

4.3.1 Exploración de herramientas y recursos para la evaluación crítica de la literatura médica

4.4 Aplicación Práctica en la Toma de Decisiones Clínicas

4.5 Integración de la medicina basada en la evidencia en la toma de decisiones

TEMA 5. ACTUALIZACIÓN EN PROCEDIMIENTOS MÉDICOS

5.1 Procedimientos Quirúrgicos Avanzados

5.1.1 Revisión de los últimos avances en técnicas quirúrgicas, instrumentación y tecnologías mínimamente invasivas para procedimientos en diversas especialidades quirúrgicas

5.2 Procedimientos de Imagenología Avanzada



5.2.1 Exploración de las innovaciones en técnicas de imagenología

5.3 Procedimientos Intervencionistas

5.3.1 Análisis de procedimientos intervencionistas y otros procedimientos realizados en entornos de laboratorio o radiología

5.4 Procedimientos de Urgencias y Cuidados Críticos

5.4.1 Revisión de los procedimientos médicos y quirúrgicos utilizados en situaciones de emergencia y cuidados críticos

TEMA 6. ASPECTOS ÉTICOS Y LEGALES EN LA PRÁCTICA MÉDICA

6.1 Principios Éticos en la Atención Médica

6.1.1 Exploración de los principios éticos fundamentales en la atención médica

6.2 Consentimiento Informado y Relación Médico-Paciente

6.2.1 Análisis del proceso de consentimiento informado

6.3 Responsabilidad Legal del Profesional de la Salud

6.3.1 Revisión de las obligaciones legales y responsabilidades del profesional de la salud

6.4 Aspectos Éticos en la Investigación Clínica

6.4.1 Exploración de los desafíos éticos en la investigación clínica

TEMA 7. Medicina personalizada y genómica

7.1 Conceptos Fundamentales de Genética y Genómica

7.1.1 Exploración de los principios básicos de genética y genómica

7.1.2 La importancia de la genómica en la medicina

7.2 Aplicaciones Clínicas de la Genómica

7.2.1 Análisis de las aplicaciones prácticas de la genómica en el diagnóstico, pronóstico y tratamiento de enfermedades

7.3 Farmacogenómica y Personalización de Tratamientos

7.3.1 Revisión de la Farmacogenómica y su papel en la personalización de tratamientos farmacológicos

7.4 Ética y Consideraciones Sociales en Medicina Personalizada

7.4.1 Exploración de los aspectos éticos, legales y sociales asociados a la medicina personalizada y la genómica



TEMA 8. AVANCES EN TECNOLOGÍA MÉDICA Y SALUD DIGITAL

8.1 Tecnologías de Diagnóstico Avanzado

8.1.1 Exploración de las últimas tecnologías de diagnóstico

8.2 Telemedicina y Atención Remota

8.2.1 Análisis de la telemedicina y su papel en la atención médica a distancia

8.3 Inteligencia Artificial en la Salud

8.3.1 Revisión de las aplicaciones de la inteligencia artificial (IA) en la medicina

8.4 Salud Digital y Aplicaciones Móviles

8.4.1 Exploración de las herramientas de salud digital

TEMA 9. SALUD GLOBAL Y MEDICINA HUMANITARIA

9.1 Epidemiología Global

9.1.1 Exploración de la epidemiología a nivel global y determinantes sociales de la salud en 9.2 diferentes regiones del mundo

9.2 Salud Materno-Infantil y Nutrición Global

9.2.1 Análisis de los desafíos en salud materno-infantil, la desnutrición y las estrategias para mejorar la nutrición en comunidades desatendidas a nivel mundial

9.3 Enfermedades Transmisibles y No Transmisibles en Contexto Global

9.3.1 Revisión de las enfermedades infecciosas y no transmisibles que representan un impacto significativo a nivel global, así como las estrategias para su prevención y control

9.4 Medicina Humanitaria y Atención en Crisis

9.4.1 Exploración de la medicina humanitaria

9.4.2 Principios éticos y legales que rigen esta práctica

TEMA 10. GESTIÓN Y CALIDAD EN LA ATENCIÓN MÉDICA

10.1 Gestión de Servicios de Salud

10.1.1 Análisis de los principios de gestión en servicios de salud

10.2 Calidad y Seguridad del Paciente

10.2.1 Exploración de los estándares de calidad en la atención médica

10.2.2 Estrategias para mejorar la seguridad del paciente

10.2.3 La gestión de riesgos y la cultura de seguridad en las instituciones de salud



10.3 Economía de la Salud y Evaluación de Tecnologías Sanitarias

10.3.1 Revisión de los conceptos económicos aplicados a la salud,

10.3.2 Evaluación de tecnologías sanitarias

10.3.3 Análisis de coste-efectividad y la sostenibilidad de los sistemas de salud

10.4 Gestión de la Información en Salud

10.4.1 Exploración de los sistemas de información sanitaria

10.4.2 Gestión de registros médicos

10.4.3 Privacidad de la información y el uso de datos para la toma de decisiones clínicas y administrativas

TEMA 11. TRABAJO FIN DE CURSO (TFC)

Nota: El contenido del programa académico puede estar sometido a ligeras modificaciones, en función de las actualizaciones o de las mejoras efectuadas.



MATRÍCULA DEL CURSO

BECA: Aplica (10%)

MATRÍCULA: 390€

COSTE TOTAL DEL PROGRAMA: 270€

DATOS BANCARIOS PARA LA EMISIÓN DE TRANSFERENCIA:

BANCO

BANCO SANTANDER

CÓDIGO SWIFT

BSCHEMMXXX

TITULAR

ISEIE INNOVATION SCHOOL

NÚMERO DE CUENTA

ES22 0049 6982 17 2110013671

TIPO DE CUENTA

CUENTA SANTANDER ONE EMPRESAS

NIF EMPRESA

B67799247

MONEDA

EURO. €

SUCURSAL BANCARIA

C/ DE LES BARQUES 3.
46002VALENCIA(ESPAÑA).
TELF. +34 902 30 10 00

HERRAMIENTAS PARA EL ENVÍO:

Pago matricula
mediante tarjeta (270€)

[Click Aquí](#)



PayPal

[Click Aquí](#)



Departamento de Admisión
ISEIE INNOVATION SCHOOL
Av. Aragón 30, 46021 Valencia
Telf.: +34 632 912 311
Email: admision@iseie.com





UBICACIÓN



DIRECCIÓN

Av. Aragón 30, 5. 46021 Valencia.



NÚMERO DE TELÉFONO

+34 632 81 29 65





CONTÁCTANOS



Dirección

Av. Aragón 30, 5. 46021 Valencia.



Número telefónico

+34 632 21 29 65



Website

iseie.com